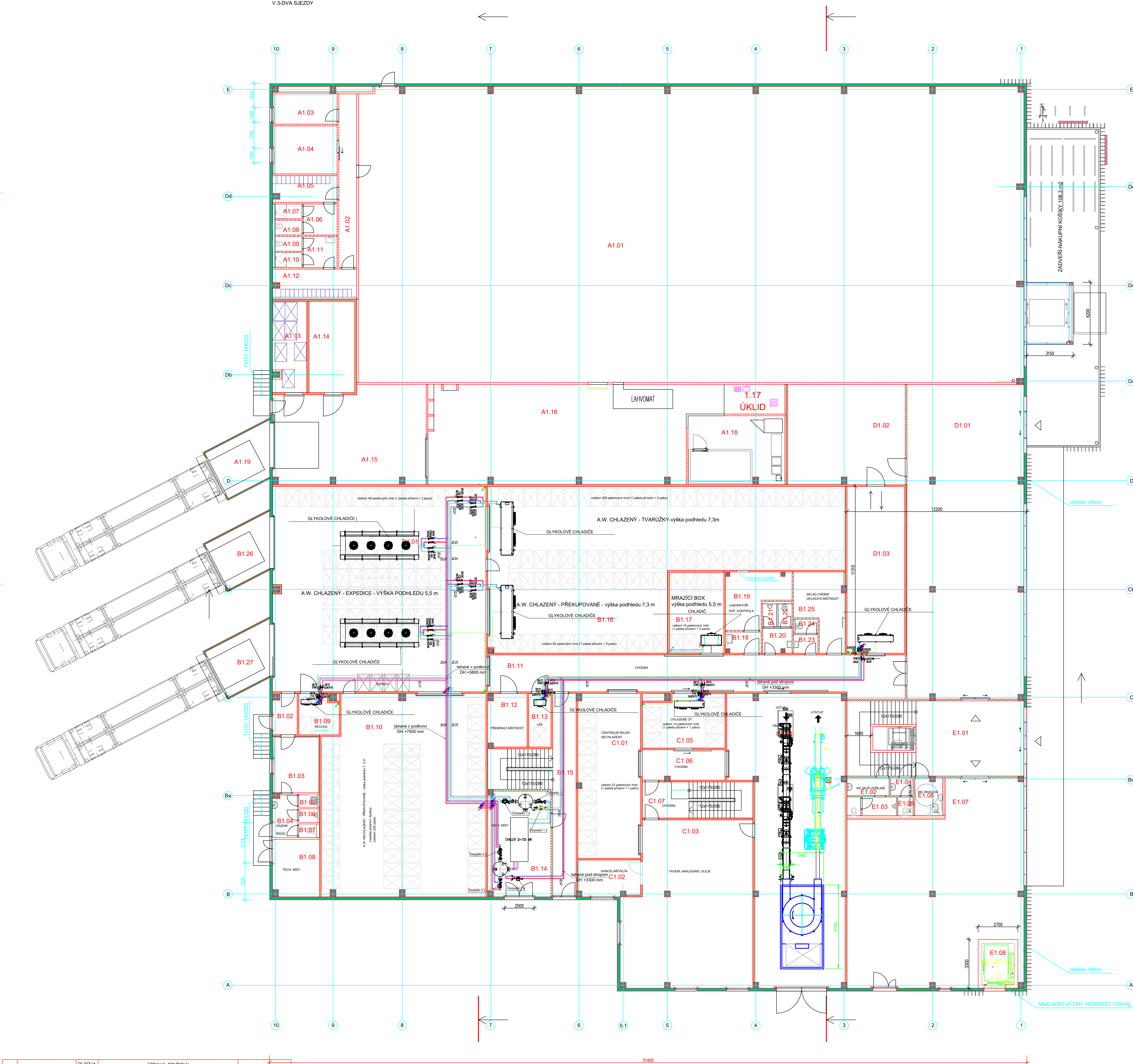


OZN.	ÚČEL MÍSTNOSTI	PLOCHA [m ²]	OPRAVA POVRCHU			POZNÁMKA
			PODLAHA	STĚNY	STŘOP	
A1.01	PROJEJN PLOCHA	904	KERAMICKÁ DLAŽBA	SENDOVÝ PANEĽ SOK+VÝMALBA	TRAPEZOVÝ PLEŠ	
A1.02	CHODBA	14,01	KERAMICKÁ DLAŽBA	SENDOVÝ PANEĽ SOK+OBRÁD	TRAPEZOVÝ PLEŠ	
A1.03	KANCELÁR	8,76	KERAMICKÁ DLAŽBA	SENDOVÝ PANEĽ SOK+VÝMALBA	TRAPEZOVÝ PLEŠ	
A1.04	DENNÍ MÍSTNOST	13,89	KERAMICKÁ DLAŽBA	SENDOVÝ PANEĽ SOK+VÝMALBA	MINERÁLNÍ KAZETOVÝ PODHLED	
A1.05	SÁTNÁ MŮD	7,67	KERAMICKÁ DLAŽBA	SENDOVÝ PANEĽ SOK+OBRÁD	MINERÁLNÍ KAZETOVÝ PODHLED	
A1.06	PŘEDSÍŘ	4,77	KERAMICKÁ DLAŽBA	SENDOVÝ PANEĽ SOK+OBRÁD	MINERÁLNÍ KAZETOVÝ PODHLED	
A1.07	SPROCHA MŮD	1,84	KERAMICKÁ DLAŽBA	SENDOVÝ PANEĽ SOK+OBRÁD	MINERÁLNÍ KAZETOVÝ PODHLED	
A1.08	WC MŮD	1,84	KERAMICKÁ DLAŽBA	SENDOVÝ PANEĽ SOK+OBRÁD	MINERÁLNÍ KAZETOVÝ PODHLED	
A1.09	WC ŽENY	1,84	KERAMICKÁ DLAŽBA	SENDOVÝ PANEĽ SOK+OBRÁD	MINERÁLNÍ KAZETOVÝ PODHLED	
A1.10	SPROCHA ŽENY	1,84	KERAMICKÁ DLAŽBA	SENDOVÝ PANEĽ SOK+OBRÁD	MINERÁLNÍ KAZETOVÝ PODHLED	
A1.11	PŘEDSÍŘ	4,77	KERAMICKÁ DLAŽBA	SENDOVÝ PANEĽ SOK+OBRÁD	MINERÁLNÍ KAZETOVÝ PODHLED	
A1.12	SÁTNÁ ŽENY	10,62	KERAMICKÁ DLAŽBA	SENDOVÝ PANEĽ SOK+OBRÁD	MINERÁLNÍ KAZETOVÝ PODHLED	
A1.13	MRAŽÍCI BOX	14,01	PROTISLUZOVÁ PODLAHA Z NERPOVÉ OČEJ S3340	SENDOVÝ PANEĽ SOK+VÝMALBA	TRAPEZOVÝ PLEŠ	
A1.14	CHLADÍCI BOX	19,22	PROTISLUZOVÁ PODLAHA Z NERPOVÉ OČEJ S3340	SENDOVÝ PANEĽ	SENDOVÝ PANEĽ	
A1.15	NOČNÍ SKLAD	66,02	POLYURETANBETONOVÁ STĚNA	SENDOVÝ PANEĽ	SENDOVÝ PANEĽ	
A1.16	SKLAD	121,57	POLYURETANBETONOVÁ STĚNA	SENDOVÝ PANEĽ SOK+VÝMALBA	TRAPEZOVÝ PLEŠ	
A1.17	OKLADOVÁ MÍSTNOST	8,20	POLYURETANBETONOVÁ STĚNA	SENDOVÝ PANEĽ SOK+OBRÁD	TRAPEZOVÝ PLEŠ	
A1.18	POKÁJNA	29,90	POLYURETANBETONOVÁ STĚNA	SENDOVÝ PANEĽ SOK+OBRÁD	TRAPEZOVÝ PLEŠ	
A1.19	VÝROBNÁVACÍ MŮSTEK	13,14	BETON	SENDOVÝ PANEĽ SOK+OBRÁD	TRAPEZOVÝ PLEŠ	

OZN.	ÚČEL MÍSTNOSTI	PLOCHA [m ²]	OPRAVA POVRCHU			POZNÁMKA
			PODLAHA	STĚNY	STŘOP	
B1.01	SKLAD CHLAZENÝ	425,8	POLYURETANBETONOVÁ STĚNA	SENDOVÝ PANEĽ	SENDOVÝ PANEĽ	CHLAZENÝ 4-8 °C
B1.02	ZADVĚŘÍ	4,43	POLYURETANBETONOVÁ STĚNA	SOK+VÝMALBA	KAZETOVÝ PODHLED	
B1.03	DENNÍ MÍSTNOST	11,39	POLYURETANBETONOVÁ STĚNA	SENDOVÝ PANEĽ SOK+VÝMALBA	KAZETOVÝ PODHLED	
B1.04	WC PŘEDSÍŘ	4,90	DLAŽBA KERAMICKÁ	SENDOVÝ PANEĽ SOK+OBRÁD	KAZETOVÝ PODHLED	
B1.05	OKLADOVÁ MÍSTNOST	1,16	DLAŽBA KERAMICKÁ	SENDOVÝ PANEĽ SOK+OBRÁD	KAZETOVÝ PODHLED	
B1.06	PISOÁR	1,20	DLAŽBA KERAMICKÁ	SENDOVÝ PANEĽ SOK+OBRÁD	KAZETOVÝ PODHLED	
B1.07	WC	1,11	DLAŽBA KERAMICKÁ	SENDOVÝ PANEĽ SOK+OBRÁD	KAZETOVÝ PODHLED	
B1.08	TECHNICKÁ MÍSTNOST	12,19	POLYURETANBETONOVÁ STĚNA	SENDOVÝ PANEĽ	KAZETOVÝ PODHLED	
B1.09	SKLAD REKLAMACE	7,2	POLYURETANBETONOVÁ STĚNA	SENDOVÝ PANEĽ	SENDOVÝ PANEĽ	CHLAZENÝ 4-8 °C
B1.10	SKLAD NECHLAZENÝ	149,26	POLYURETANBETONOVÁ STĚNA	SENDOVÝ PANEĽ	SENDOVÝ PANEĽ	
B1.11	CHODBA	72,29	POLYURETANBETONOVÁ STĚNA	SENDOVÝ PANEĽ	MINERÁLNÍ KAZETOVÝ PODHLED	
B1.12	PŘEBÍRACÍ MÍSTNOST	9,49	POLYURETANBETONOVÁ STĚNA	SENDOVÝ PANEĽ	SENDOVÝ PANEĽ	
B1.13	SKLAD VÝP	5,43	POLYURETANBETONOVÁ STĚNA	SENDOVÝ PANEĽ	SENDOVÝ PANEĽ	
B1.14	TECHNICKÁ MÍSTNOST	30,49	POLYURETANBETONOVÁ STĚNA	SENDOVÝ PANEĽ SOK+OBRÁD	MINERÁLNÍ KAZETOVÝ PODHLED	
B1.15	CHODBA+SKLODŠTĚ	33,83	DLAŽBA KERAMICKÁ	SENDOVÝ PANEĽ SOK+VÝMALBA	MINERÁLNÍ KAZETOVÝ PODHLED	
B1.16	SKLAD CHLAZENÝ	205,59	POLYURETANBETONOVÁ STĚNA	SENDOVÝ PANEĽ	SENDOVÝ PANEĽ	CHLAZENÝ 4-8 °C
B1.17	MRAŽÍCI BOX	20,17	PROTISLUZOVÁ PODLAHA Z NERPOVÉ OČEJ S3340	SENDOVÝ PANEĽ	SENDOVÝ PANEĽ	POLAROVÉ VYTÁPĚNÍ
B1.18	PŘEDSÍŘ-LABORÁTOR	3,37	POLYURETANBETONOVÁ STĚNA	SENDOVÝ PANEĽ	MINERÁLNÍ KAZETOVÝ PODHLED	
B1.19	LABORÁTOR	13,38	POLYURETANBETONOVÁ STĚNA	SENDOVÝ PANEĽ SOK+OBRÁD	MINERÁLNÍ KAZETOVÝ PODHLED	
B1.20	PŘEDSÍŘ WC - MŮD	3,31	DLAŽBA KERAMICKÁ	SOK + OBRÁD	MINERÁLNÍ KAZETOVÝ PODHLED	
B1.21	PISOÁR	1,47	DLAŽBA KERAMICKÁ	SOK + OBRÁD	MINERÁLNÍ KAZETOVÝ PODHLED	
B1.22	WC - MŮD	1,47	DLAŽBA KERAMICKÁ	SENDOVÝ PANEĽ SOK+OBRÁD	MINERÁLNÍ KAZETOVÝ PODHLED	
B1.23	PŘEDSÍŘ WC - ŽENY	2,06	DLAŽBA KERAMICKÁ	SENDOVÝ PANEĽ SOK+OBRÁD	MINERÁLNÍ KAZETOVÝ PODHLED	
B1.24	WC ŽENY	1,47	DLAŽBA KERAMICKÁ	SOK + OBRÁD	MINERÁLNÍ KAZETOVÝ PODHLED	
B1.25	OKLADOVÁ MÍSTNOST	14,95	DLAŽBA KERAMICKÁ	SOK + OBRÁD	MINERÁLNÍ KAZETOVÝ PODHLED	
B1.26	VÝROBNÁVACÍ MŮSTEK	13,14	BETON	SENDOVÝ PANEĽ	TRAPEZOVÝ PLEŠ	
B1.27	VÝROBNÁVACÍ MŮSTEK	13,14	BETON	SENDOVÝ PANEĽ	TRAPEZOVÝ PLEŠ	

OZN.	ÚČEL MÍSTNOSTI	PLOCHA [m ²]	OPRAVA POVRCHU			POZNÁMKA
			PODLAHA	STĚNY	STŘOP	
C1.01	CENTRÁLNÍ SKLAD-MECHLAZENÝ	46,74	POLYURETANBETONOVÁ STĚNA	SENDOVÝ PANEĽ	KAZETOVÝ PODHLED	
C1.02	KANCELÁR	10,24	POLYURETANBETONOVÁ STĚNA	SENDOVÝ PANEĽ	SENDOVÝ PANEĽ	CHLAZENÝ 4-8 °C
C1.03	VÝROBA - TAVEN/NAKLADÁNÍ	93,95	POLYURETANBETONOVÁ STĚNA	SENDOVÝ PANEĽ	KAZETOVÝ PODHLED	
C1.04	VÝROBA - OSAOVÁNÍ TVAROVÝ	132,50	POLYURETANBETONOVÁ STĚNA	SENDOVÝ PANEĽ	KAZETOVÝ PODHLED	
C1.05	SKLAD CHLAZENÝ	19,52	POLYURETANBETONOVÁ STĚNA	SENDOVÝ PANEĽ	KAZETOVÝ PODHLED	
C1.06	CHODBA	11,82	POLYURETANBETONOVÁ STĚNA	SENDOVÝ PANEĽ	SENDOVÝ PANEĽ	CHLAZENÝ 4-8 °C
C1.07	CHODBA + SKLODŠTĚ	18,51	POLYURETANBETONOVÁ STĚNA	SENDOVÝ PANEĽ	SENDOVÝ PANEĽ	CHLAZENÝ 4-8 °C

OZN.	ÚČEL MÍSTNOSTI	PLOCHA [m ²]	OPRAVA POVRCHU			POZNÁMKA
			PODLAHA	STĚNY	STŘOP	
E1.01	ZADVĚŘÍ, SKLODŠTĚ, VÝTAH	61,19	DLAŽBA KERAMICKÁ	SOK+VÝMALBA	KAZETOVÝ PODHLED	
E1.02	VEREJNÉ WC - PŘEDSÍŘ MŮD	3,41	DLAŽBA KERAMICKÁ	SOK+VÝMALBA	KAZETOVÝ PODHLED	
E1.03	VEREJNÉ WC - MŮD	4,14	DLAŽBA KERAMICKÁ	SOK+VÝMALBA	KAZETOVÝ PODHLED	
E1.04	VEREJNÉ WC - PŘEDSÍŘ ŽENY	1,79	DLAŽBA KERAMICKÁ	SOK+VÝMALBA	KAZETOVÝ PODHLED	
E1.05	VEREJNÉ WC - ŽENY	1,24	DLAŽBA KERAMICKÁ	SOK+VÝMALBA	KAZETOVÝ PODHLED	
E1.06	WC ŽP	4,68	DLAŽBA KERAMICKÁ	SOK+VÝMALBA	KAZETOVÝ PODHLED	
E1.07	PROVOZOVNA	142,79	DLAŽBA KERAMICKÁ	SOK+VÝMALBA	KAZETOVÝ PODHLED	
E1.08	NAKLADNÍ VÝTAH	3,84	SLUŽOVÝ NERZ PLEŠ	PODNIK LACOVANÝ PLEŠ	PODNIK LACOVANÝ PLEŠ	



OZN.	ÚČEL MÍSTNOSTI	PLOCHA [m ²]	OPRAVA POVRCHU			POZNÁMKA
			PODLAHA	STĚNY	STŘOP	
D1.01	PROJEJN PLOCHA	168,13	DLAŽBA KERAMICKÁ	SENDOVÝ PANEĽ SOK+VÝMALBA	SOK PODHLED	
D1.02	SKLAD NECHLAZENÝ	53,94	POLYURETANBETONOVÁ STĚNA	SENDOVÝ PANEĽ SOK+VÝMALBA	KAZETOVÝ PODHLED	
D1.03	SKLAD CHLAZENÝ	44,11	POLYURETANBETONOVÁ STĚNA	SENDOVÝ PANEĽ	SENDOVÝ PANEĽ	CHLAZENÝ 4-8 °C

LEGENDA ZNAČENÍ

- OBCHODNÍ PLOCHA A.W.
- OBCHODNÍ PLOCHA K PRŮJEMU - CELKEM 1344 m²

OSOVNÉ HYDRAULICKÉ VÝTAH BEZ STROJOVNY (V SOULADU S ČSN EN 81-20 + EN 81-70 (BEZPĚČNOSTNÍ PRAVIDLA) A ČSN EN 81-10)

- ŽELEZOBETONOVÉ PREFABRIKOVANÉ SLUPY, VICE INFORMACÍ VZ D1.2 - STAVEBNÍ KONSTRUKČNÍ ŘEŠENÍ
- KOMPLETIZOVANÝ FASÁDNÍ PANEĽ S VÝPLNÍ Z POLYISOKYANURÁTU (PIR), TL 200 mm, PROFILACE MOKRO SKRYTÉ KOTVENÍ, HORIZONTÁLNÍ KLADENÍ, SVAZÁ KRYCÍ LÍŠTĚ, POŽÁRNÍ ODOLNOST VZ D1.3 - POŽÁRNÍ BEZPEČNOSTNÍ ŘEŠENÍ
- KOMPLETIZOVANÝ FASÁDNÍ PANEĽ S VÝPLNÍ Z POLYISOKYANURÁTU (PIR), TL 200 x 100 mm, PROFILACE MOKRO, PRO POŽÁRNÍ BEZPEČNOSTNÍ ŘEŠENÍ
- PRŮJEM KOTVENÍ, KOTVENÍ KLADENÍ, POŽÁRNÍ ODOLNOST VZ D1.3 - POŽÁRNÍ BEZPEČNOSTNÍ ŘEŠENÍ
- PRŮJEM RIGIPS (ELSO) NA KONSTRUKCI KOVINOVÉ 8-OK 100, OPLÁŠTĚNÁ Z KAŽDÉ STRANY DESKAMI 2x RF 12,5 mm - S MINERÁLNÍ IZOLÁCI TL 50 mm O MINIMÁLNÍ OBJEMOVÉ HUSTOTĚ 15 kg/m³, NAPŘ. ISOVER PIANO, MĚKČINA DO SUCHÝCH PROSTOR, CELKOVÁ TLUŠŤKA = 150 mm
- PRŮJEM RIGIPS (ELSO) NA KONSTRUKCI KOVINOVÉ 8-OK 75, OPLÁŠTĚNÁ Z KAŽDÉ STRANY 2x RF 12,5 mm - S MINERÁLNÍ IZOLÁCI TL 60 mm O MINIMÁLNÍ OBJEMOVÉ HUSTOTĚ 15 kg/m³, NAPŘ. ISOVER PIANO, MĚKČINA DO SUCHÝCH PROSTOR, CELKOVÁ TLUŠŤKA = 125 mm
- PRŮJEM RIGIPS (ELSO) NA KONSTRUKCI KOVINOVÉ 8-OK 75, OPLÁŠTĚNÁ Z KAŽDÉ STRANY 2x RF 12,5 mm - S MINERÁLNÍ IZOLÁCI TL 60 mm O MINIMÁLNÍ OBJEMOVÉ HUSTOTĚ 15 kg/m³, NAPŘ. ISOVER PIANO, MĚKČINA DO SUCHÝCH PROSTOR, CELKOVÁ TLUŠŤKA = 125 mm
- INSTALACE PRŮJEMU NA KONSTRUKCI KOVINOVÉ 8-OK 50, OPLÁŠTĚNÁ 2x RF 12,5 mm, CELKOVÁ TLUŠŤKA 255 mm

10.09.2025

Vypracoval/Designer: Ing. Ladislav Jakus Místo stavby/Building site: Loštice	Autorizovaný inženýr/Chartered engineer: Ing. Jaromír Lavíčka Kraj/District: Olomoucký	HPI/Team leader: Ing. Jaromír Lavíčka
Investor/Contracting authority: A.W. spol. s r.o., Palackého 57/4, 789 83 Loštice	Alcoa/Project: VÝROBNÍ SKLADOVACÍ OBJEKT A.W. LOŠTICE	Podání formátu: A3x4 Datum: 12/2025 Stupeň: RPD Zakázkové číslo: 25001AW Měřítko: 1:100
Profese/ Profession: TECHNOLÓGICKÉ CHLAZENÍ	Název/ Title: PUDORYS 1 NP	Číslo výkresu: TCH-002
Všechna data na magnetických či optických nosičích jsou platná pouze ve spojení s uvolněnou dokumentací. All data of magnetic and optical disks are valid only together with approved documentation.		

13.1.2025